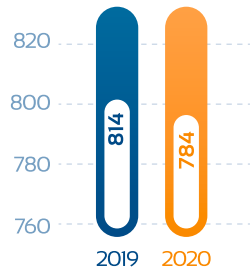


GESTIÓN ASOCIADOS

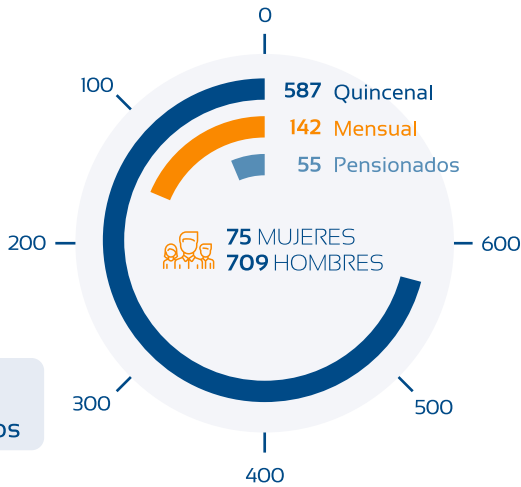
4

Comparativo asociados



4%
Disminuimos

Asociados por nómina



www.fonema.com.co

[FonemaCreciendoEnFamilia](https://www.facebook.com/FonemaCreciendoEnFamilia)

[fonema_fondo_empleados_corona](https://www.instagram.com/fonema_fondo_empleados_corona)



GESTIÓN SOCIAL

Inversión en los asociados 2020

(Millones de pesos)

Concepto	Inversión
Intereses otorgados a los ahorros	\$387 millones
Programas de bienestar social para el asociado y su grupo familiar	\$181 millones
Incentivos: vivienda y educación	\$62 millones
Cubrimiento de gastos en el otorgamiento de crédito para los asociados	\$49 millones
Cubrimiento exequial asociados	\$15 millones
Auxilio condiciones especiales	\$8 millones
Total	\$702 millones Invertidos en los asociados



2020

INFORME DE GESTIÓN

”

Fonema en este año 2021 celebra sus bodas de plata, ya son 25 años en el que hemos sido partícipes del crecimiento, solidez y avance que ha tenido el Fondo de Empleados, del continuo desarrollo y aporte al mejoramiento de la calidad de vida de los asociados.

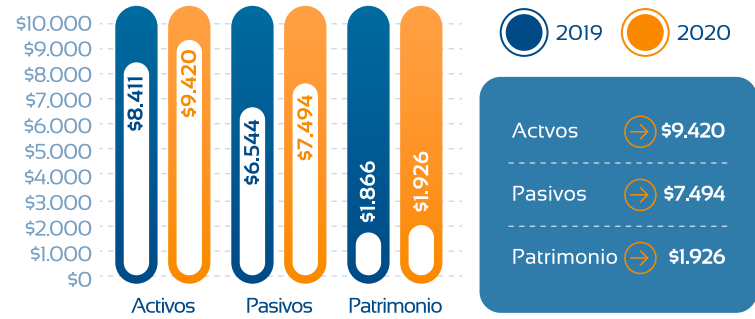
Agradecemos el apoyo y la confianza depositada en Fonema, y esperamos seguir creciendo juntos.

GESTIÓN FINANCIERA

1

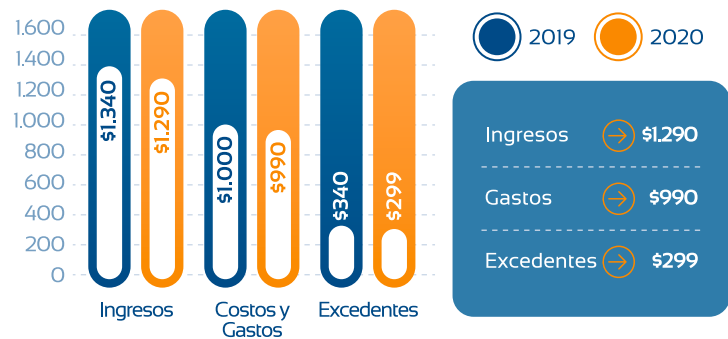
Estado de situación financiera comparativo

(Millones de pesos)



Estado de resultados integral comparativo

(Millones de pesos)



GESTIÓN DE AHORROS

2

Consolidado líneas de ahorro

(Millones de pesos)

Línea	Monto 2020
Permanente	\$3.387 millones
Voluntario	\$2.039 millones
Programado CDAT	\$1.645 millones
Navideño	\$214 millones
Foniahorro	\$47 millones
Vivienda	\$20 millones
Vacacional	\$11 millones
Total	\$7.363 millones

Porcentaje por líneas de ahorro



GESTIÓN DE CRÉDITO

3

Consolidado líneas de créditos

(Millones de pesos)

Línea	Monto 2020
Libre Inversión	\$2.776 millones
Reestructurados	\$2.397 millones
Vivienda	\$1.292 millones
Plan Alivio	\$1.127 millones
Cartera	\$497 millones
Educación	\$249 millones
Ordinario	\$87 millones
Especial	\$29 millones
Total	\$8.454 millones

Porcentaje por líneas de créditos

